

Rys.7. Szczegóły remontu podpor.

Technical drawing showing two vertical wall panels, A and B, with dimensions and materials.

**Panel A (Left):**

- Height: 600
- Width: 340-370cm
- Material: Papiernia
- Angle: 95°
- Label: A

**Panel B (Right):**

- Height: 600
- Width: 340-370
- Material: Krosle
- Angle: 93°
- Label: B

A dimension line of 840 connects the two panels.

zarys przesła po remoncie

28x20cm=560

9+1

35

577

30

40

zarys przęsła po remoncie

28x20cm=560

10+1

35

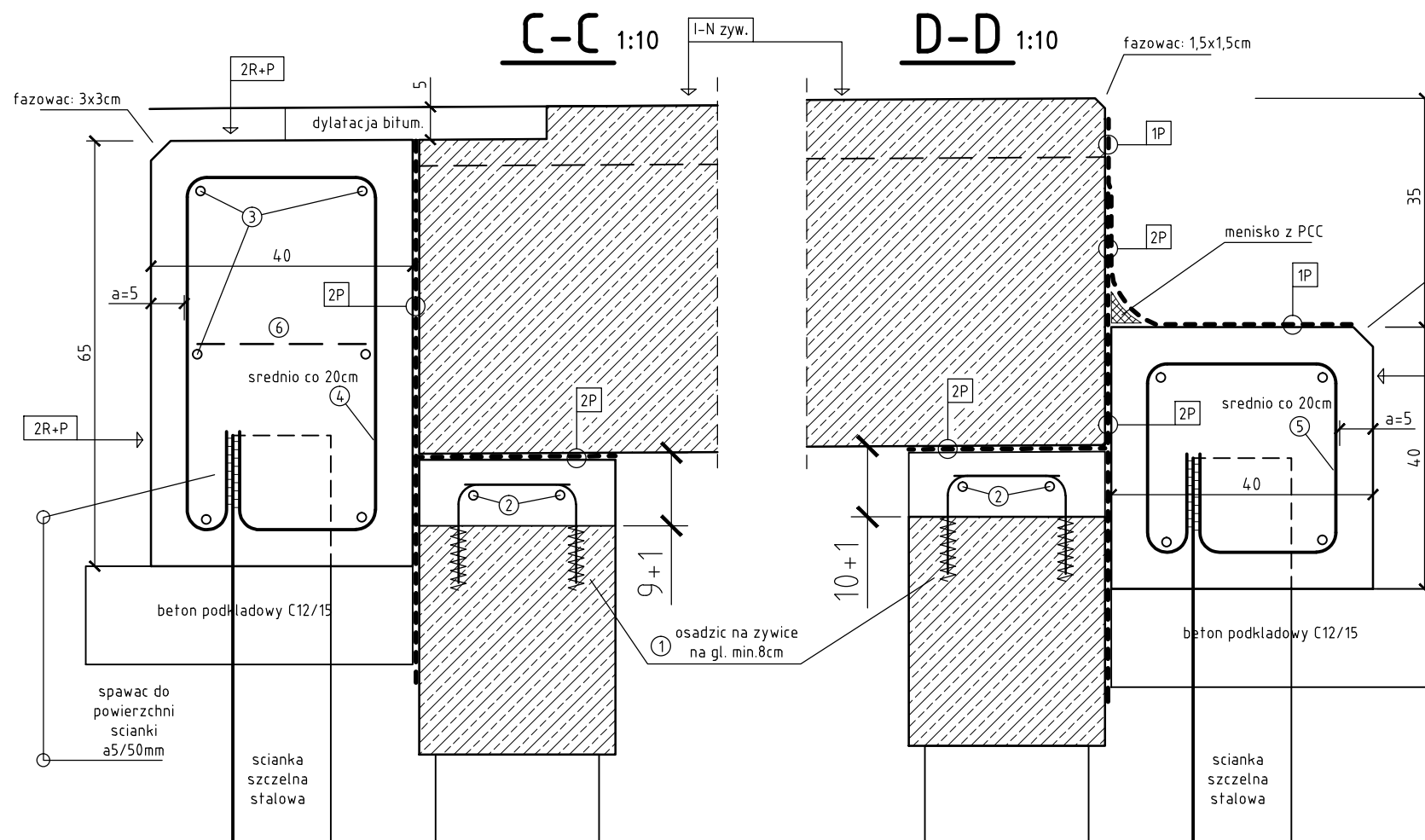
36

578

35

1

2

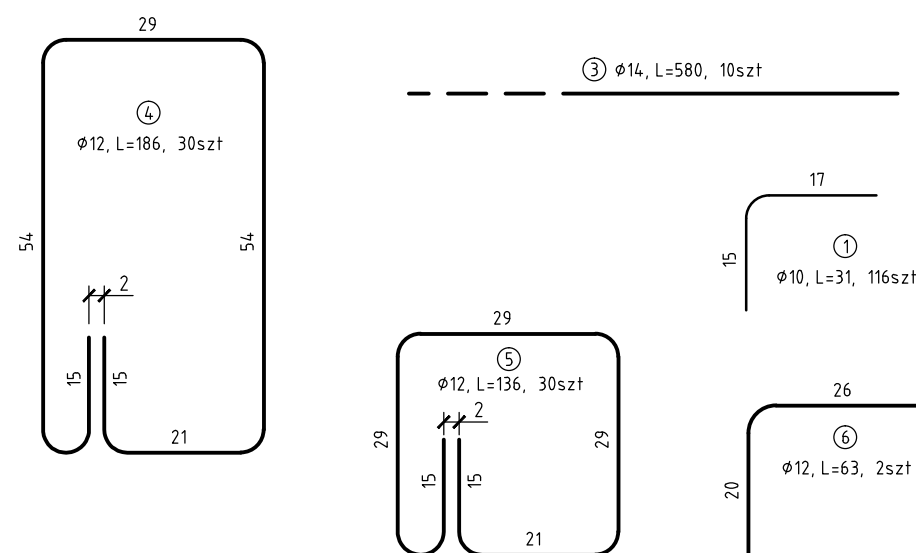


1P	pojedyncza warstwa papy termozgrzewalnej (1x5mm)
2P	podwójna warstwa papy termozgrzewalnej (2x5mm)
2R+P	izolacja bitumiczna cienka (3mm)
1-N żyw.	izolacja – nawierzchnia z żywicy epoksydowej (10mm)

Nr	ø [mm]	długość [cm]	ilość [szt]	A-III; B5+500		
				ø10	ø12	ø14
①	10	31	116	36,0	—	—
②	14	555	4	—	—	22,2
③	14	580	10	—	—	58,0
④	12	186	30	—	55,8	—
⑤	12	136	30	—	40,8	—
⑥	12	63	2	—	1,3	—
długość razem [m]				36,0	97,9	80,0
masa 1mb. [kg]				0,617	0,887	1,2
masa razem [kg]				22,3	86,9	97,9
masa ogółem [kg]				206,3		

Stal zbrojeniowa A-IIIIN: 206,3kg  
Beton C30/37: 2,9m<sup>3</sup>  
Beton C12/15: 0,9m<sup>3</sup>

Lokalizacje wewnętrznych haków strzemion (4) i (5) dopasować do przyjętych profili brusów. Na rysunku podano wymiary dla brusów ścianki o wysokości przekroju  $h=15\text{cm}$ .



skala  
1:10  
1:50  
1:100